

# Rogilam RG200

## Lamelle a pacco

La lamella a pacco Rogilam RG200, costituita da robuste lamelle in una speciale lega di alluminio preverniciata e profilata a freddo. Larghezza 97 mm, e spessore 0.6 mm a sezione concava per maggiore resistenza sotto la spinta del vento e minore flessibilità nella loro massima dimensione di larghezza. La guarnizione antirumore e antiluce posta nel bordo inferiore delle lamelle garantisce un perfetto accoppiamento in posizione di chiusura raggiungendo un livello di oscuramento di circa il 90%.

Clips di aggancio ai supporti portalamelle in acciaio inox. Guide laterali in alluminio estruso ossidate colore naturale (standard) sez. 40x85 mm con incorporato il meccanismo di orientamento e sollevamento.

Movimentazione di posizionamento, chiusura ed apertura lamelle per mezzo di un sistema a bilanciere, mentre la salita e la discesa del frangisole avviene tramite catena in acciaio.

Pantografo in acciaio inox con movimento a cerniera per il posizionamento a passo delle lamelle.

Preposizionamento automatico a 37°, 45° e 75° gradi delle lamelle, con orientamento in qualsiasi posizione di salita o discesa.

Sistema di bloccaggio automatico in caso di ostacoli in fase di discesa.

Comando mediante arganello autofrenante ed asta di comando composta da snodo ed impugnatura in acciaio cromato e tubo in acciaio plastificato grigio del diametro di 14mm.

Altre possibilità di comando mediante motore elettrico inserito nel cassonetto.

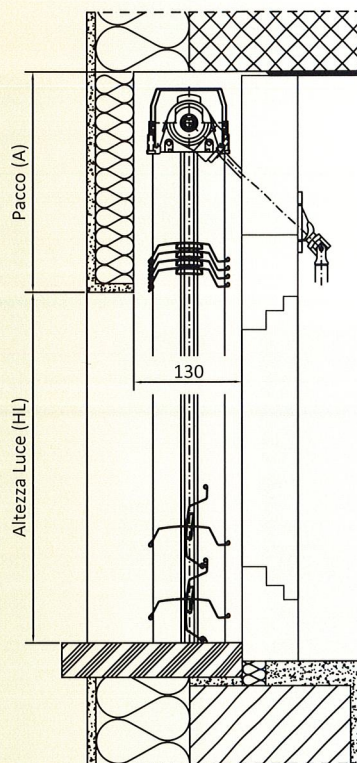
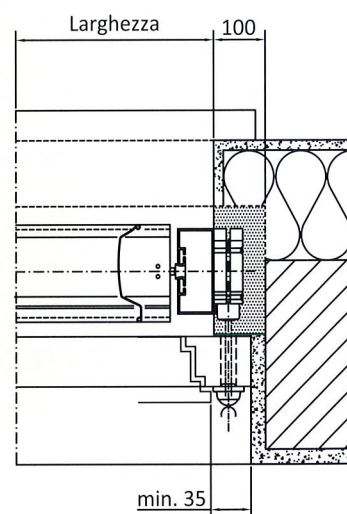


Tabella ingombri

HL cm	A cm
60	20
61-80	22
81-130	26
131-170	30
171-200	34
201-250	38
251-300	41
301-340	45
341-380	49
381-430	53
Con motore A= + 3 cm	



### Dati Tecnici

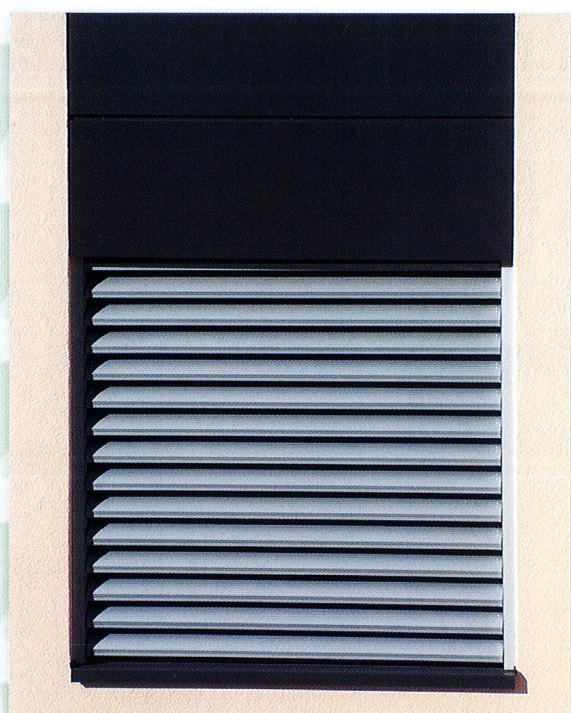
Larghezza massima	cm	260
Altezza massima	cm	430
Larghezza minima	cm	45
Larghezza minima a motore	cm	50
Superficie massima manuale	m2	6.5
Superficie massima a motore	m2	6.5



# Rogilam

# RG200

**Lamelle a pacco**



- 
- 
- 
- 
- 
- 
- 
- 

**Metalcostruzioni**  
**Finestre in alluminio e PVC**  
**Rolladen e lamelle**  
**Tende da sole**  
**Gelosie in alluminio**  
**Porte garages**  
**Porte interne**  
**Servizio riparazioni**



 **ROGICA** SA

Via S. Bernardino 10 - 6532 Castione / CH  
Tel. +41 91 829 02 14 - Fax +41 91 829 02 15  
[info@rogica.ch](mailto:info@rogica.ch) - [www.rogica.ch](http://www.rogica.ch)